

🐾 秋季 🐾 健康検査

の時期がやってきました。

〈受診期間〉

9月20日~12月27日

採血料込
9,179円
(税込)

血液検査
(生化学20項目)

腎機能

血糖値

肝・胆機能

栄養状態

膵臓

脂質代謝

電解質

ミネラル

オプション
3点セット

甲状腺ホルモン

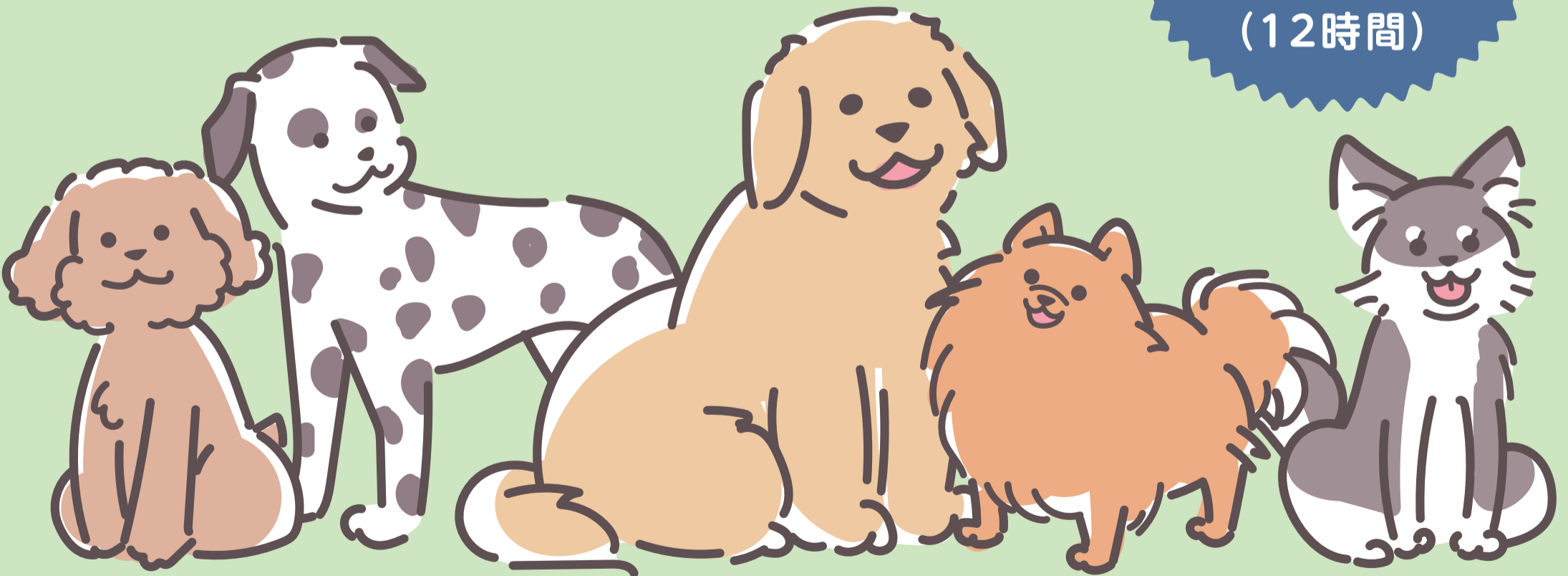
炎症マーカー

糖化アルブミン

※追加でフィラリア検査やオプション単項目も検査できます。

検査前は
絶食で

(12時間)



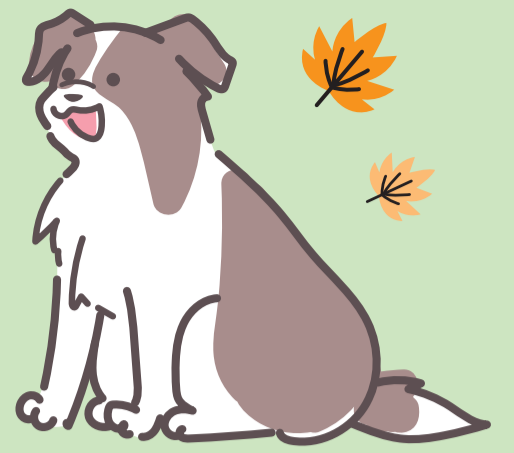
春季健康検査を受けられた方は検査費用が**10%割引**となります



加藤動物病院

お問い合わせ・ご相談はお気軽に

☎042-344-1822



🐾 秋季 🐾 健康検査

の時期がやってきました。

〈受診期間〉

9月20日~12月27日

採血料込
9,179円
(税込)

血液検査
(生化学20項目)

腎機能

血糖値

肝・胆機能

栄養状態

膵臓

脂質代謝

電解質

ミネラル

オプション
3点セット

甲状腺ホルモン

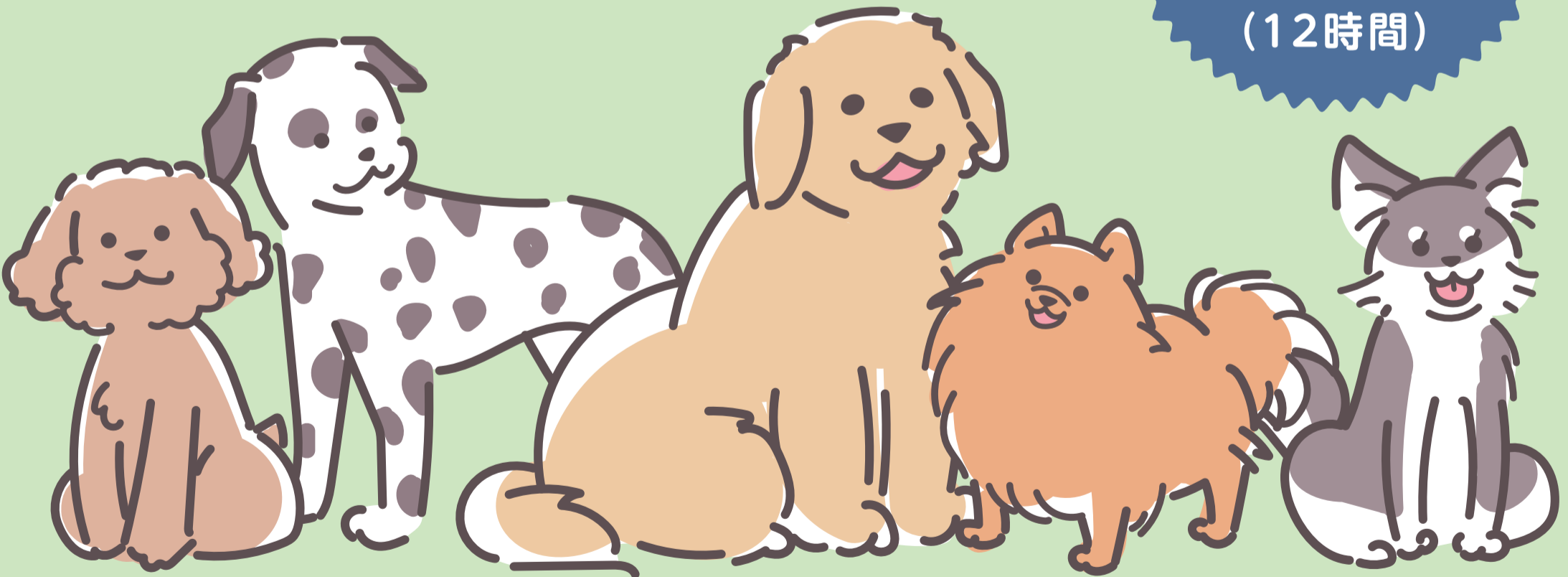
炎症マーカー

糖化アルブミン

※追加でフィラリア検査やオプション単項目も検査できます。

検査前は
絶食で

(12時間)



春季健康検査を受けられた方は検査費用が**10%割引**となります



加藤動物病院第2

お問い合わせ・ご相談はお気軽に

☎ 042-328-7700